

УТВЕРЖДАЮ:

Заместитель Председателя
должность
А. М. Мухоморов
фамилия, имя и отчество (при наличии)
31.10.2024
дата



Акт

лесопатологического обследования № 13/39/2024

лесных насаждений Ногайское (лесничество)
Республика Дагестан (субъект Российской Федерации)

Способ лесопатологического обследования: 1. Визуальный
2. Инструментальный

Место проведения:

Участковое лесничество	Урочище (дача)	Квартал	Выдел	Площадь выдела, га	Лесопатологический выдел	Площадь лесопатологического выдела, га
Ногайское	-	27	10	3,1	-	-

Лесопатологическое обследование проведено на общей площади 3,1 га.

Кадастровый номер участка: ---
(для участков, предоставленных в постоянное (бессрочное) пользование, аренду)

Документ о праве пользования: _____
(тип документа о праве пользования, дата, номер, вид разрешенного использования)

2. Инструментальное (детальное) обследование лесных насаждений.

2.1 . Лесничество Ногайское
Участковое лесничество Ногайское
Урочище (дача) - Квартал 27 Выдел 10
Лесопатологический выдел -

Наличие ограничений или особенностей участка, влияющих на назначение СОМ:

имеется радиационное загрязнение лесов (Учстки спелого леса, с запасом менее 50 м2).
в выделе имеется ОЗУ: участки леса на размываемых выветриваемых грунтах.

(отметка о наличии ООПТ, ОЗУ, водоохранной зоны, радиоактивного загрязнения лесов, угрозы возникновения очагов вредных организмов или пожарной опасности в лесах)

2.2. Фактическая таксационная характеристика лесного насаждения
не соответствует таксационному описанию.

Причины несоответствия:

давность лесоустройства 10 и более лет.

Ведомость лесных участков с выявленными несоответствиями таксационным описаниям приведена в приложении 1 к данному Акту.

2.3. Состояние насаждений:

устойчивое (СКС <1,50)
с нарушенной устойчивостью (СКС ≥1,51-≤4,50)
с утраченной устойчивостью (СКС ≥4,51)

2.4. Средневзвешенная категория состояния 2,22

Причины ослабления, повреждения насаждения:

засуха (код 830); повреждение (заселено или отработано) стволовыми вредителями (код 300). Данные причины определены по следующим признакам: усыхание >3/4 ветвей в кроне прошлых лет; ажурность кроны; отработано стволовыми вредителями >1/2 окр. ств. под кроной.

2.5. Выборке подлежит 5,2 % деревьев по запасу, в том числе:

без признаков ослабления 0 %,
ослабленных 0 %,
сильно ослабленных 0 %,
усыхающих 0 %,
свежего сухостоя 0 %,
свежего ветровала 0 %,
свежего бурелома 0 %,
старого сухостоя 5,2 %,
старого ветровала 0 %,
старого бурелома 0 %.

Причины назначения: _____
Причины назначения: _____
Причины назначения: _____
Причины назначения: _____

2.6. Полнота лесного насаждения после уборки деревьев, подлежащих рубке, составит: 0,5.

Критическая полнота для данной категории лесных насаждений и преобладающей породы составляет: не лимитируется

ЗАКЛЮЧЕНИЕ к инструментальному обследованию участка.

С целью предотвращения негативных процессов, снижения ущерба от их воздействия назначено: проведение не требует мероприятий на площади 3,1 га.

Участковое лесничество	Урочище (дача)	Квартал	Выдел	Площадь выдела, га	Лесопатологический выдел	Площадь лесопатологического выдела	Вид мероприятия	Площадь мероприятия, га	Породы	Доля выбираемой древесины по запасу, %	Рекомендуемый срок проведения мероприятия
1	2	3	4	5	6	7	8	9	10	11	12
Ногайское	-	27	10	3,1	-	-	не требует мероприятий	-	-	-	-

В выделе 10 площадью 3,1 га, состав 10ВМ, полнота 0,5, СКС - 2,22 - насаждение ослабленное.

По состоянию насаждений в соответствии п. 19 Правил санитарной безопасности в лесах мероприятия не назначаются.

Ведомость временной пробной площади и абрис участка прилагаются (приложение 2 и 3 к Акту).

РЕКОМЕНДАЦИИ по проведению мероприятий, не относящихся к мероприятиям по предупреждению распространения вредных организмов: нет.

Дата проведения ЛПО: 30.09.2024 года.

Дата составления документа: 25.10.2024 года.

Исполнитель работ по проведению лесопатологического обследования

Фамилия, имя и отчество (при наличии): Мусалаева Жаннет Гусейновна

Организация: филиал ФБУ "Рослесозащита" - "ЦЗЛ Республики Дагестан"

Должность: Инженер-лесопатолог

Подпись: _____

Телефон: 8(8722)51-76-76

Результаты проведения лесопатологического обследования лесных насаждений

за сентябрь 2024 г.

Субъект Российской Федерации: _____

Республика Дагестан

Лесничество (лесопарк): _____

Ногайское

Участковое лесничество: _____

Ногайское

Урочище (лесная дача): _____

-

1	2	3	4	5	6	7	8	Таксационная характеристика лесного насаждения									18	Распределение деревьев по категориям состояния, % от запаса												33	34	Назначенные мероприятия								
								9	10	11	12	13	14	15	16	17		без признаков ослабления		ослабленные		сильно ослабленные		усыхающие		27	28	29	30			31	32	35	36					
																		Н	Р	Н	Р	Н	Р	Н	Р															
27	10	3,1	Защитные	Противоэрозийные леса	участки леса на размываемых выветриваемых грунтах	-	-	10ВМ	Всего	51	7	14	СХСТ С	0,5	4	40*	93	39,4		23,2		18,7		13,5										830; 300.	5,2	не требует мероприятий				
								ВМ	-	-	-	-	-	-	-	-	93	39,4		23,2		18,7		13,5									5,2							

Условные обозначения: Н - деревья не подлежат рубке; Р - деревья подлежат рубке; * - несоответствие показателя таксационному описанию.

Исполнитель работ по проведению лесопатологического обследования:

Фамилия, имя и отчество (при наличии) _____

Мусалаева Джаннет Гусейновна

Подпись _____

Дата составления документа _____

25.10.2024



**Ведомость
лесных участков с выявленными несоответствиями таксационным описаниям**

Субъект Российской Федерации: Республика Дагестан Лесничество (лесопарк): Ногайское
 Участковое лесничество: Ногайское Урочище (лесная дача): -

Год проведения лесосоустройства	Номер квартала	Номер выдела	Площадь выдела, га	Целевое назначение лесов	Категория защитных лесов	ОЗУ	Источник данных	Номер лесопатологического выдела	Площадь лесопатологического выдела, га	Таксационная характеристика										Заложено пробных площадей	
										состав	порода	возраст, лет	средняя высота, м	средний диаметр, см	тип леса	полнота	бонитет	запас, куб. м/га	количество, шт.	общая площадь, га	
1	2	3	4	5	6	7	8	9	10	11	12	13	14	15	16	17	18	19	20	21	
2005	27	10	3,1	Защитные	Противоэрозийные леса	участки леса на размываемых выветриваемых грунтах	ТО			10ВМ	Вяз	32	7	12	СХСТС	0,5	4	30			
							Ф	-		10ВМ	Вяз	51	7	14	СХСТС	0,5	4	30			

Условные обозначения

ТО - таксационные описания

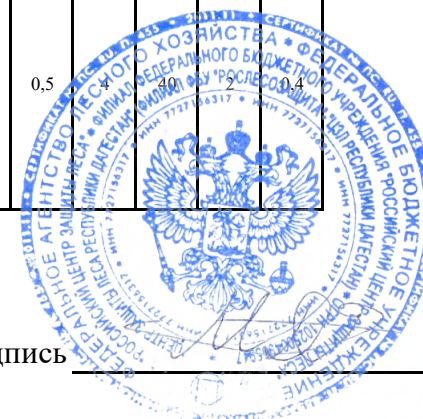
Ф - фактическая характеристика лесного насаждения

Исполнитель работ по проведению лесопатологического обследования:

Фамилия, имя и отчество (при наличии)

Мусалаева Джаннет Гусейновна

Подпись



ВРЕМЕННАЯ ПРОБНАЯ ПЛОЩАДЬ № 1, 2

1.1 Субъект Российской Федерации: Республика Дагестан
Лесничество Ногайское
Участковое лесничество: Ногайское
Урочище (дача): -
Квартал 27 Выдел 10 Площадь выдела 3,1 га.
Лесопатологический выдел: - Площадь лесопатологического выдела -

1.2 Метод перече́та: ленточная пробная площадь.

Количество лент / площадок: 2
Размеры площадок (длина x ширина/радиус): 100x20 м.; 100x20 м.
Размер временной пробной площади: Размер временной пробной площади: 0,4 га.

1.3 Фактичекая таксационная характеристика насаждения:

Состав: 10ВМ возраст 51 лет тип леса СХСТС
полнота 0,5; бонитет 4; запас на га 40 кбм.
возобновление отсутствует.

1.4 Номер очага вредных организмов: б/н.

Тип очага вредных организмов: -

Фаза развития очага вредных организмов: -

1.5 Причина ослабления, повреждения насаждения и время:

засуха (код 830); повреждение (заселено или отработано) стволовыми вредителями (код 300). Время повреждения: гг. Состояние насаждения: ослабленное, Средневзвешенная категория состояния насаждения: 2,22.

1.6 Назначенные мероприятия: не требует мероприятий.

Исполнитель работ по проведению лесопатологического обследования:

Фамилия, имя

и отчество (при наличии) Мусалаева Джаннет Гусейновна

Подпись

Дата составления документа: 25.10.2024 года.



ВЕДОМОСТЬ ПЕРЕЧЕТА ДЕРЕВЬЕВ

Итоговая ведомость по насаждению. СКС насаждения: 2,22.

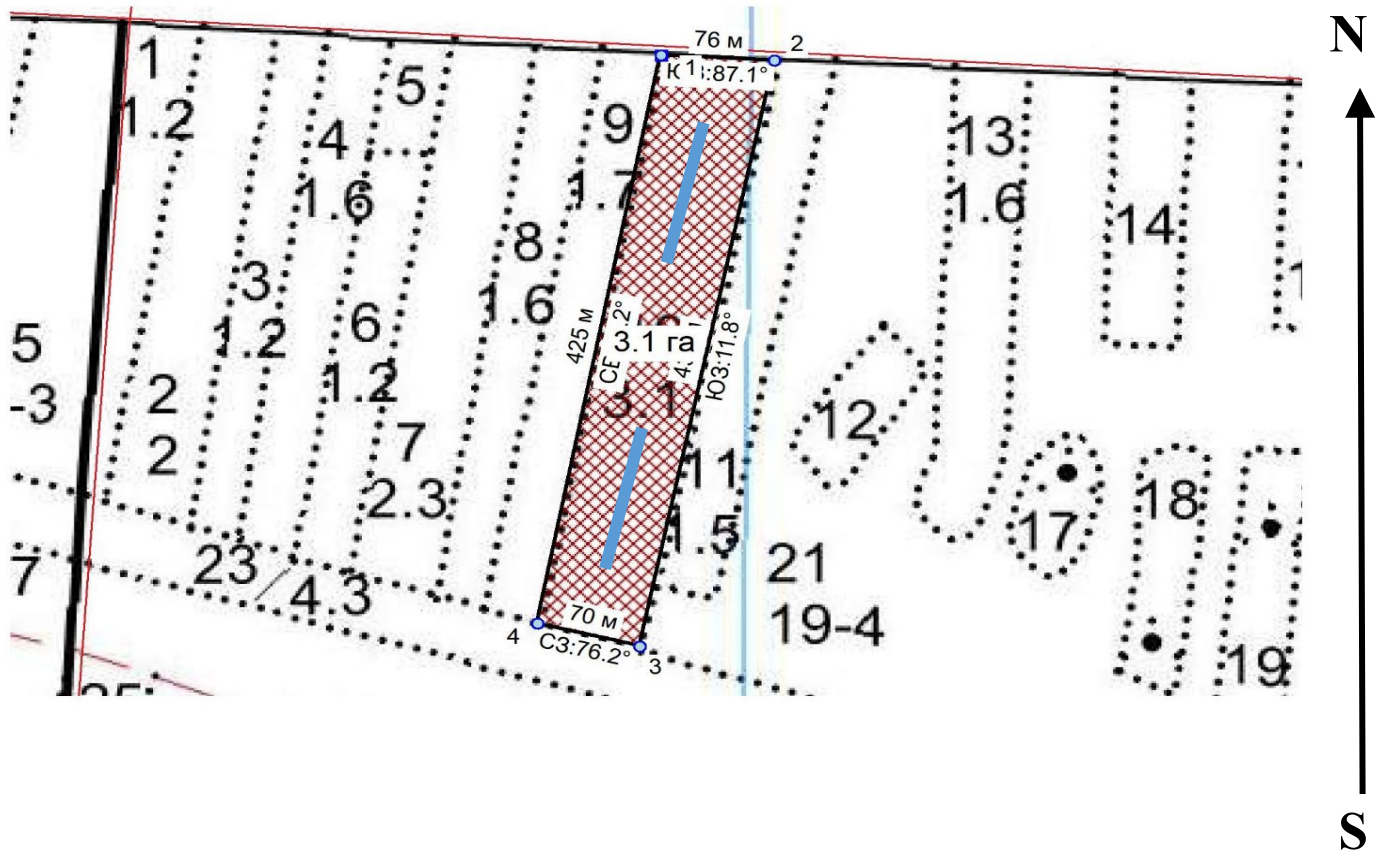
Ступени толщины см	Количество деревьев по категориям состояния, шт.																Всего	
	1		2		3		4		5		5 (а,б,в)			5 (г,д,е)			шт./ куб.м.	в т.ч. подлежит рубке, %
	Н	З	Н	З	Н	З	Н	З	Н	З	Н	З	О	Н	З	О		
1	2	3	4	5	6	7	8	9	10	11	12	13	14	15	16	17	18	19
8	5		3		3		2									1	14/ 0,42	1,1
12	9		6		5		3									2	25/ 2	2,1
16	12		8		6		4									2	32/ 5,44	2,2
20	6		4		3		2									1	16/ 4,8	1,1
24	3		1		1		1										6/ 2,82	
-																	0/ 0	
-																	0/ 0	
-																	0/ 0	
-																	0/ 0	
итого, шт	35		22		18		12									6	93	6,5
итого, куб.м.	6,1		3,6		2,9		2,1									0,8	15,5	5,2
итого, куб.%	39,4		23,2		18,7		13,5									5,2	100	5,2

Порода1: ВМ. СКС породы: 2,22.

Ступени толщины см	Количество деревьев по категориям состояния, шт.																Всего	
	1		2		3		4		5		5 (а,б,в)			5 (г,д,е)			шт./ куб.м.	в т.ч. подлежит рубке, %
	Н	З	Н	З	Н	З	Н	З	Н	З	Н	З	О	Н	З	О		
1	2	3	4	5	6	7	8	9	10	11	12	13	14	15	16	17	18	19
8	5		3		3		2									1	14/ 0,42	1,1
12	9		6		5		3									2	25/ 2	2,1
16	12		8		6		4									2	32/ 5,44	2,2
20	6		4		3		2									1	16/ 4,8	1,1
24	3		1		1		1										6/ 2,82	
-																	0/ 0	
-																	0/ 0	
-																	0/ 0	
-																	0/ 0	
итого, шт	35		22		18		12									6	93	6,5
итого, куб.м.	6,1		3,6		2,9		2,1									0,8	15,5	5,2
итого, куб.%	39,4		23,2		18,7		13,5									5,2	100	5,2

Абрис участка

Масштаб 1:10000



Условные обозначения:		граница мероприятия		ленты перечета	
-----------------------	--	---------------------	--	----------------	--

№ квартала	№ выдела	№ ЛП выдела	Размеры ленты (круговой площадки) перечета					Координаты ПП	
			№ ленты	Длина, м	Ширина, м	Радиус, м	Площадь, га		
27	10	-	1	100	20	-	0,20	44.138190°	45.910328°
								44.137359°	45.910101°
			2	100	20		0,20	44.136629°	45.909889°
								44.135658°	45.909703°

Пространственное размещение лесопатологических выделов

Номера точек	Координаты	Длина, м
1->1		

Исполнитель работ по проведению лесопатологического обследования:

Фамилия, имя
и отчество (при наличии)

Мусалаева Жаннет Гусейновна

Дата составления документа:

25.10.2024 года.





Широта: 44.136620°
Долгота: 45.910007°

Описание: Ногайское участковое лесничество квартал 27 выдел 10

Время съемки: 30.09.2024 11:19:28